

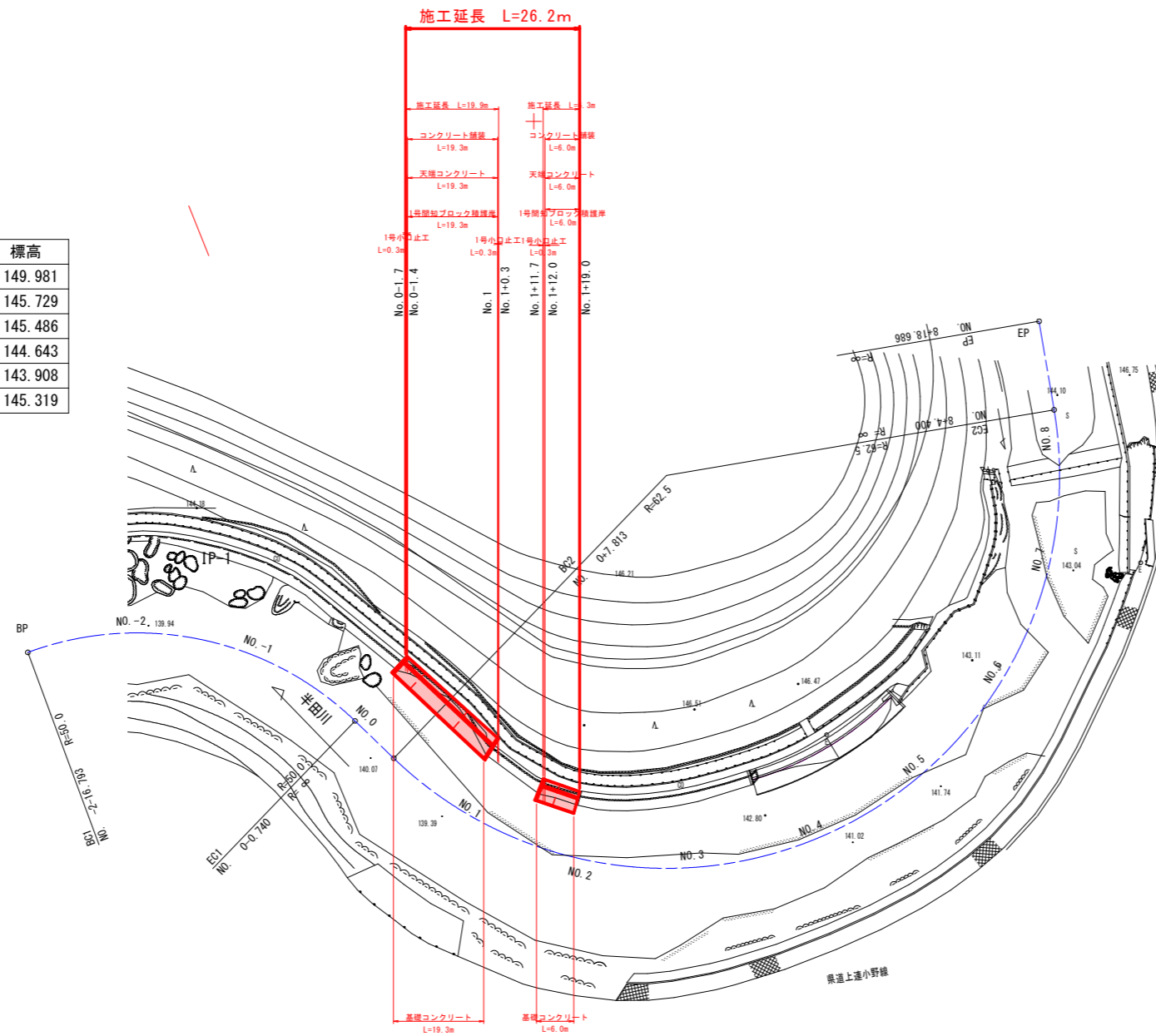
# 平面図

S=1:500



基準点座標一覧表

点名称	X座標	Y座標	標高
T-0	3179.822	3248.602	149.981
T-2	3160.615	3206.324	145.729
A-1	3148.693	3189.940	145.486
A-2	3144.500	3153.651	144.643
A-3	3161.669	3134.249	143.908
A-2-1	3145.779	3182.499	145.319



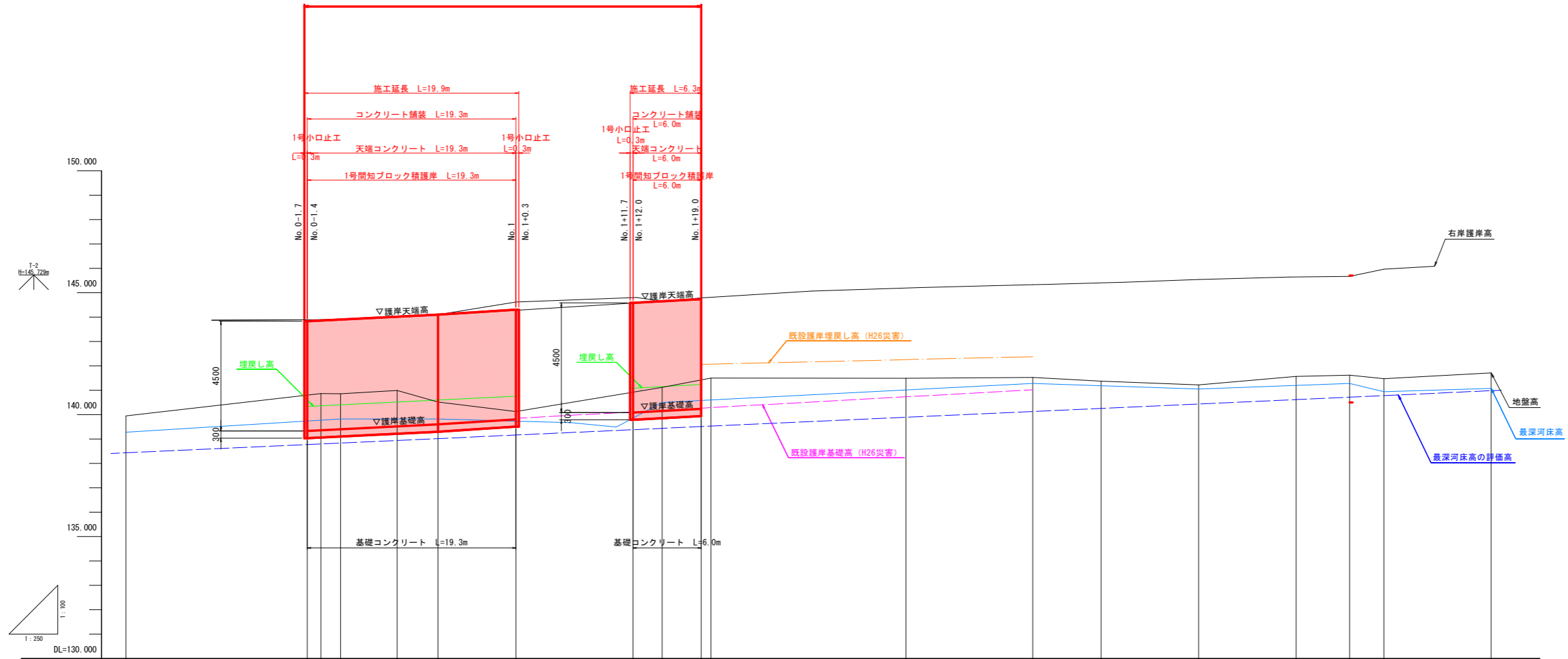
実施設計図面

工事名	R2馬土 半田川 つ・半田下竹 護岸工事 (1)		
路線名等	半田川		
工事箇所	美馬郡つるぎ町半田下竹 (第1分割)		
図面名	平面図		
縮尺	S=1/500	図面番号	1 / 5
会社名			
事業者名	徳島県西部総合県民局 県土整備部(美馬)		

# 縦断面図

H=1/250  
V=1/100

施工延長 L=26.2m



計画天端勾配													
計画天端高	143.832	143.832	143.880	143.900	144.016	144.100	144.307	144.583	144.659	144.739			
計画基礎高	139.332	139.380	139.400	139.400	139.516	139.600	139.808	140.083	140.150	140.239			
右岸護岸高		143.880	143.900	143.905	144.018	144.099	144.620	144.795	144.650	144.815			
最深河床高	139.280	139.724	139.768	139.817	139.819	139.820	139.720	138.861	140.502	140.604			
地盤高	139.950	140.796	140.860	140.852	140.993	140.517	140.127	140.917	141.115	141.497			
追加距離	-20.000	-1.400	0.000	2.000	7.811	12.000	20.000	32.000	35.000	40.000			
単距離	0.000	18.600	20.000	2.000	5.811	4.189	8.000	12.000	15.000	4.000			
測点	NO. -1	NO. 0-1	NO. 0	-0+2.00	BC. 2	-0+12.00	NO. 1	-1+12.00	-1+15.00	-1+19.00	NO. 2		
曲線													

実施設計図面			
工事名	R2馬土 半田川 つ・半田下竹 護岸工事 (1)		
路線名等	半田川		
工事箇所	美馬郡つるぎ町半田下竹 (第1分割)		
図面名	縦断面図		
縮尺	V=1:100 H=1:250	図面番号	2 / 5
会社名			
事業者名	徳島県西部総合県民局 県土整備部(美馬)		

# 標準断面図

S=1:50



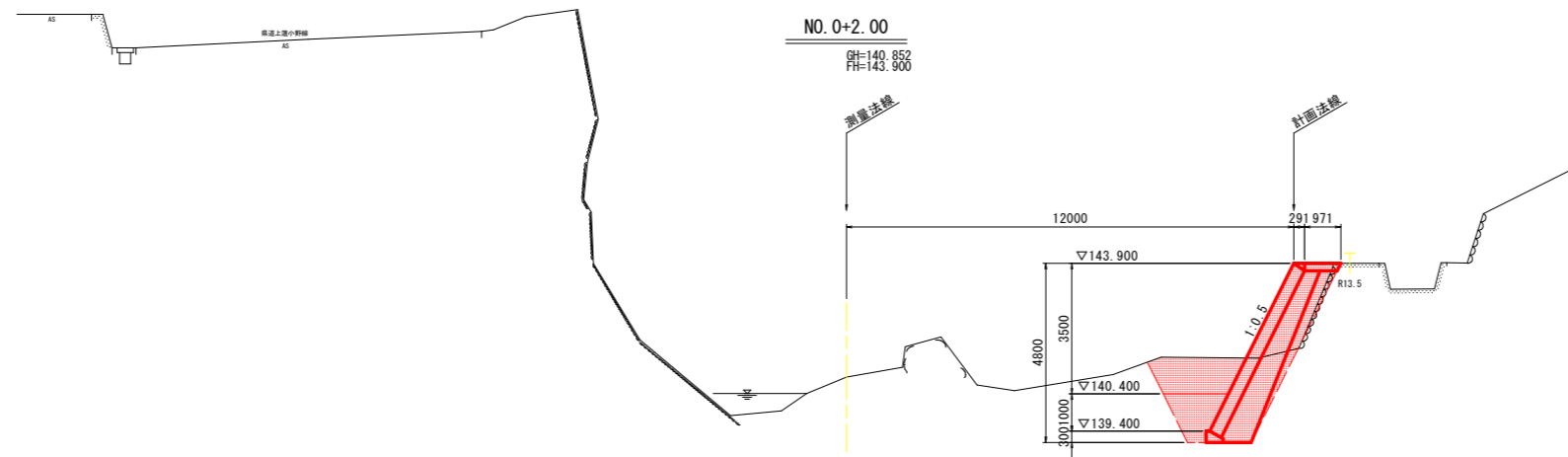
DL=135.000

## 実施設計図面

工事名	R2馬土 半田川 つ・半田下竹 護岸工事 (1)		
路線名等	半田川		
工事箇所	美馬郡つるぎ町半田下竹 (第1分割)		
図面名	標準断面図		
縮尺	S=1:50	図面番号	3 / 5
会社名			
事業者名	徳島県西部総合県民局 県土整備部(美馬)		

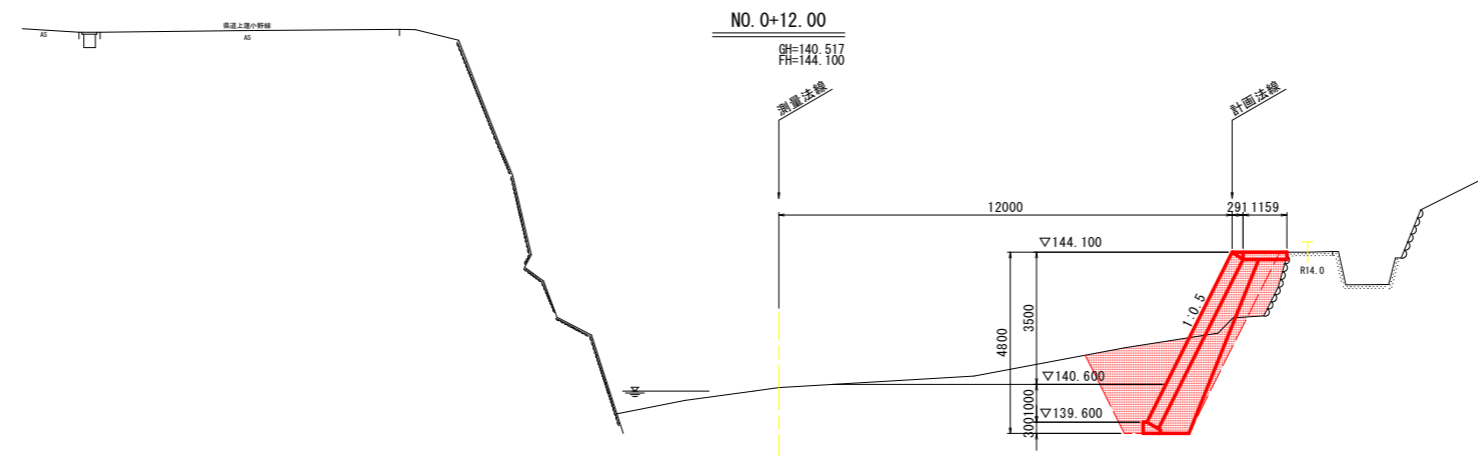
# 横断図

S=1:100



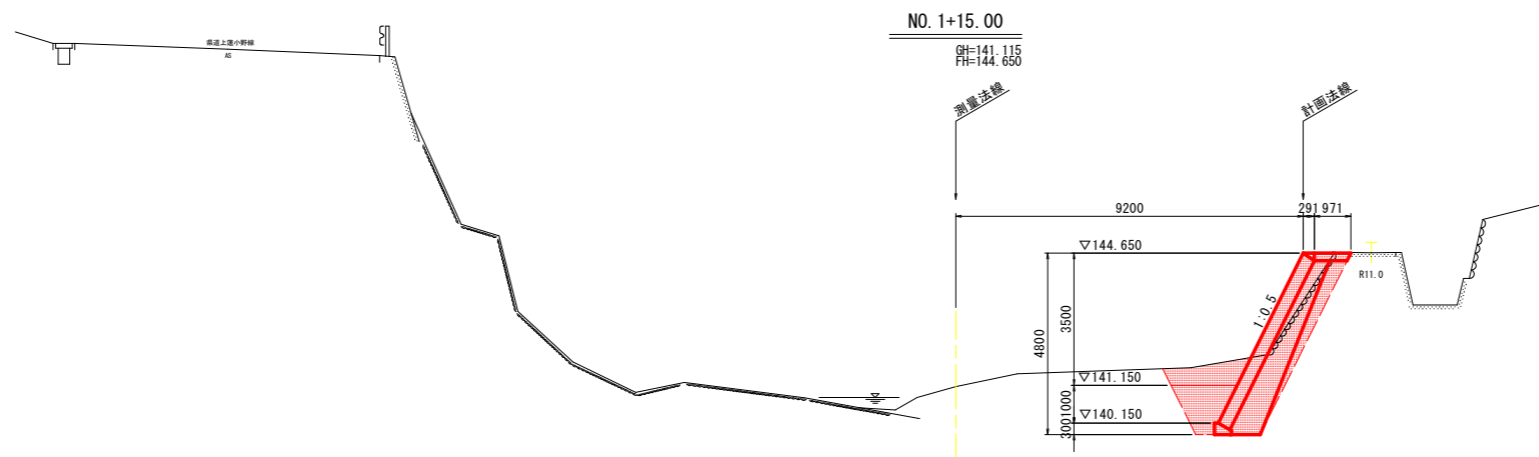
河川土工	掘削	3.5	
	盛土 (W<2.5)	1.6	
作業土工	床掘り	3.1	
	埋戻し (W<1.0)	0.5	
	埋戻し (1.0≦W<4.0)	1.0	
撤去工	石積工取壊し	1.0	
	コンクリート舗装取壊し	0.0	
	コンクリート擁壁取壊し	—	
基面整正	0.45		

DL=135.000



河川土工	掘削	4.4	
	盛土 (W<2.5)	2.7	
作業土工	床掘り	3.1	
	埋戻し (W<1.0)	0.5	
	埋戻し (1.0≦W<4.0)	1.0	
撤去工	石積工取壊し	0.8	
	コンクリート舗装取壊し	—	
	コンクリート擁壁取壊し	—	
基面整正	0.45		

DL=135.000



河川土工	掘削	2.5	
	盛土 (W<2.5)	0.7	
作業土工	床掘り	3.1	
	埋戻し (W<1.0)	0.5	
	埋戻し (1.0≦W<4.0)	1.0	
撤去工	石積工取壊し	1.4	
	コンクリート舗装取壊し	0.0	
	コンクリート擁壁取壊し	—	
基面整正	0.45		

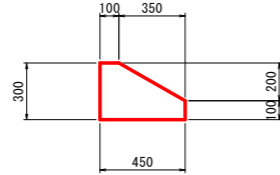
DL=135.000

### 実施設計図面

工事名	R2馬土 半田川 つ・半田下竹 護岸工事 (1)		
路線名等	半田川		
工事箇所	美馬郡つるぎ町半田下竹 (第1分割)		
図面名	横断図		
縮尺	S=1:100	図面番号	4 / 5
会社名			
事業者名	徳島県西部総合県民局 県土整備部(美馬)		

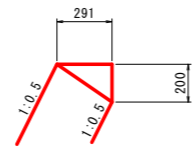
# 構造図

基礎コンクリート  
S=1:20



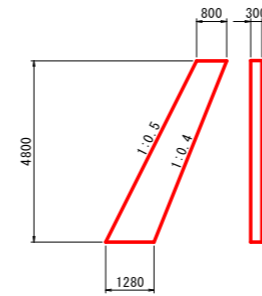
名称	1.0m当り
コンクリート	0.10m <sup>3</sup>
型枠	0.80m <sup>2</sup>
目地材	0.01m <sup>2</sup>

天端コンクリート  
S=1:20



名称	1.0m当り
コンクリート	0.03m <sup>3</sup>
型枠	0.20m <sup>2</sup>
目地材	0.003m <sup>2</sup>

1号小口止工  
S=1:100

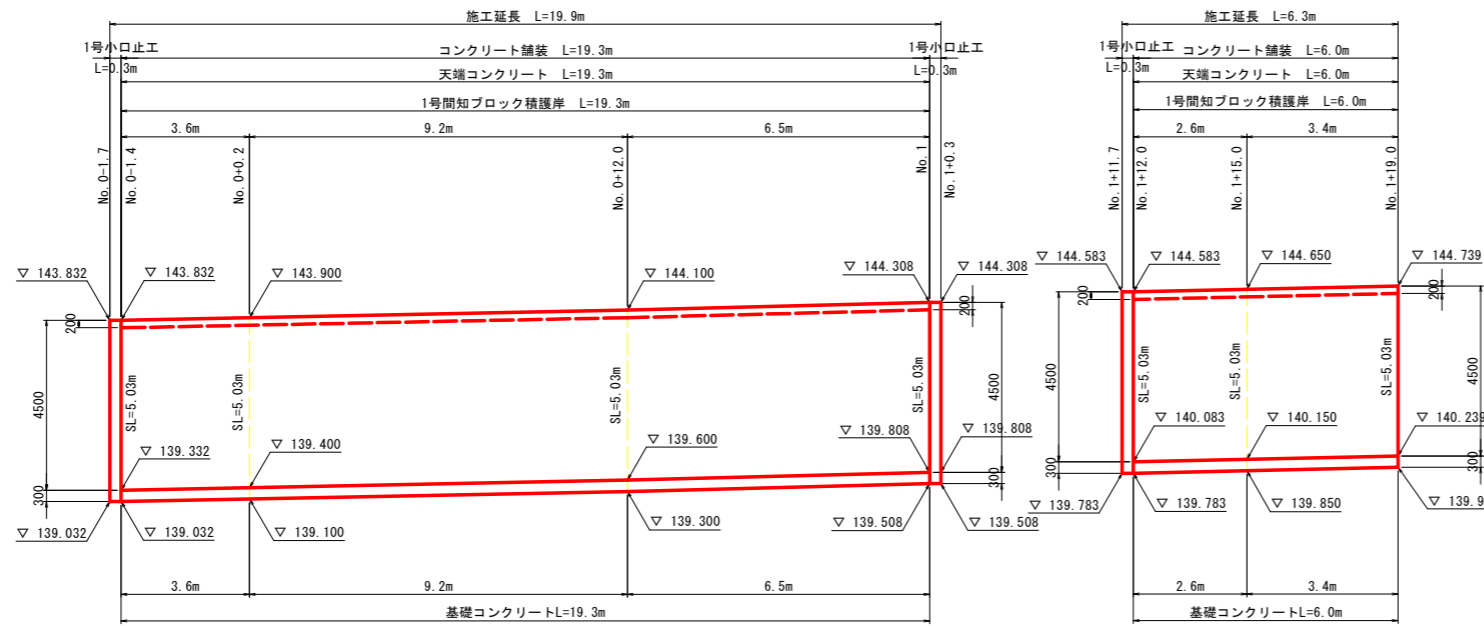


名称	1.0式当り
コンクリート	1.5m <sup>3</sup>
型枠	6.6m <sup>2</sup>

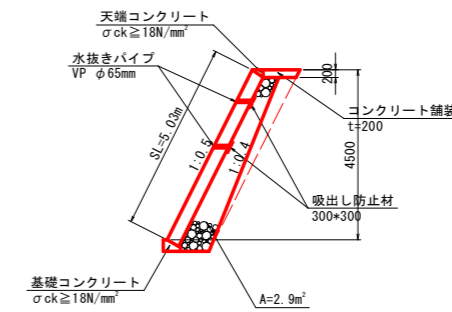
## 1号間知ブロック積護岸

展開図

S=1:100



断面図



H	4.5m
SL	5.03m
裏込材	2.9m <sup>2</sup>

実施設計図面

工事名	R2馬土 半田川 つ・半田下竹 護岸工事 (1)		
路線名等	半田川		
工事箇所	美馬郡つるぎ町半田下竹 (第1分割)		
図面名	構造図・展開図		
縮尺	図示	図面番号	5 / 5
会社名			
事業者名	徳島県西部総合県民局 県土整備部(美馬)		